

1CONSTRUCTION

MAGAZIN FÜR DIE BAUWIRTSCHAFT ■ WWW.1TRUCK.TV ■ 01.24



Bring ihn an
seine Grenzen.

IVECO T-WAY

EINZELVERKAUFSPREIS EUR 5,- | ERSCHEINUNGsort WIEN | 1TRUCK MEDIA GMBH, AUERSPERGSTRASSE 1, 1080 WIEN



1TRUCKTALK

Ing. Otto Singer,
MAWEV Präsident,
im Gespräch

4



MAWEV 2024

Ab 10.4. geht das größte
Bau-Event in St. Pölten
über die Bühne

6



AM START

Liebherr ist wieder
bei der MAWEV Show
mit an Bord

20

KÖGEL

BECAUSE WE CARE

**BESUCHEN SIE UNS AUF
DER MAWEV SHOW!**



ROBUST UND ZUVERLÄSSIG – KÖGEL KIPPER

Wir sind Ihr zuverlässiger Partner am Bau. Unsere Kögel Kipper bieten bei geringem Eigengewicht ein Maximum an Nutzlast für Schüttgüter aller Art.

- ✓ **beeindruckende Widerstandsfähigkeit**
- ✓ **einsatzorientierter Materialmix**
- ✓ **hohe Servicefreundlichkeit**

Ihr Kögel Ansprechpartner in Österreich

Roland Mayer

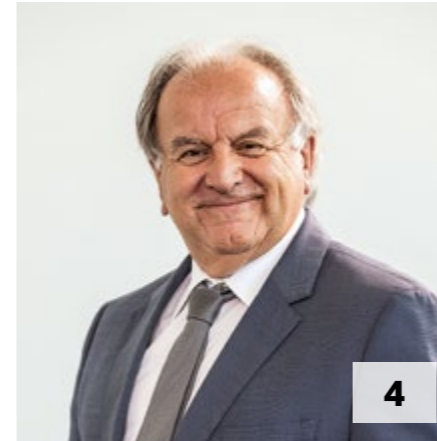
Mobil: +43 664 1934059

E-Mail: roland.mayer@koegel.com

10.04. – 13.04.2024
Freigelände Stand G90



VAZ St. Pölten, Österreich



4

1TRUCKTALK

4 PORTFOLIO ALS ERFOLGSFAKTOR

Ing. Otto Singer, Präsident MAWEV Verband, im Gespräch über die aktuelle wirtschaftliche Lage und deren Auswirkung auf die Baumaschinenbranche sowie Highlights der Baumaschinenentwicklung.

MAWEV

6 MAWEV SHOW 2024 – DAS GROSSE BRANCHENTREFFEN

Die MAWEV-Show, Österreichs führende Veranstaltung für Baumaschinen, Baufahrzeuge und Lkw lockt ab 10. April 2024 über 20.000 Fachbesucher in das VAZ St. Pölten.



6

TECH

12 MEILLER ROCKT

Als wahrer Bau-Spezialist ist die MAWEV Show für Meiller ein echtes Heimspiel.

14 MULTITALENT AM BAU

14 PRAXISGERECHTE LADUNGSSICHERUNG

15 PIONIERE DER BEWEGUNG

16 ES IST ALLES GOLD(HOFER) WAS GLÄNZT

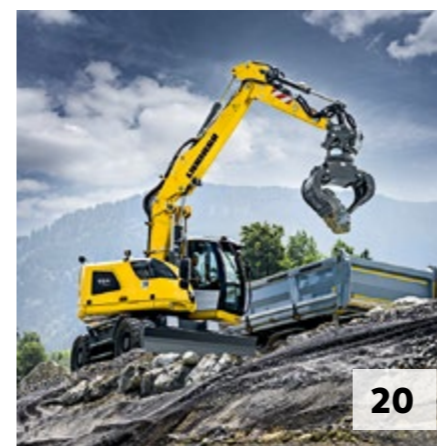
17 REVOLUTIONÄRE RECYCLINGPRAXIS

18 BREITES PORTFOLIO

Dunst Hydraulik & Ladetechnik präsentiert auf der Mawev Show die mittlerweile sehr breite Produktpalette von HMF bis Unilock.

19 DER TRAUM DER KRANFÜHRER

Kuhn Ladetechnik ist wieder auf der MAWEV vertreten. Unter den aufregenden Produkten, die präsentiert werden, sticht die Palfinger TEC Baureihe besonders hervor.



20

CONSTRUCTION

20 GELEBTE INNOVATION

Liebherr präsentiert auf der MAWEV eine breite Auswahl an über 25 Exponaten und modernen Technologien, die den individuellen Bedürfnissen auf Baustellen gerecht werden.

22 ELEKTRISIERENDE ENTHÜLLUNGEN

Komatsu enthüllt den PC33e-6, einen vollelektrischen Minibagger, der das Engagement des Unternehmens für Nachhaltigkeit unterstreicht. Gleichzeitig führt Komatsu die D61pXi-24e0 mit automatisierter 3D-Maschinensteuerung ein.

Portfolio als Erfolgsfaktor

Ing. Otto Singer, Präsident MAWEV Verband, im Gespräch über die aktuelle wirtschaftliche Lage und deren Auswirkung auf die Baumaschinenbranche sowie Highlights der Baumaschinenentwicklung.



Sehr geehrter Herr Ing. Singer, wie beeinflusst die aktuelle wirtschaftliche Situation den Baumaschinenmarkt und welche Maßnahmen ergreift der MAWEV Verband, um die Interessen der Mitglieder in diesen herausfordernden Zeiten zu schützen? Die Tendenz der wirtschaft-

lichen Situation kam nicht plötzlich und unerwartet, sondern der Abschwung war schon erkennbar. Wie stark dann der Abschwung tatsächlich ausfallen wird, werden wir später im heurigen Jahr sehen und hängt auch damit zusammen, welche Gegenmaßnahmen verbunden mit

Unterstützungen von der Regierung und den zuständigen Behörden getroffen werden. Rasches und gezieltes Handeln seitens der Politik ist jetzt besonders wichtig. Die Verantwortlichen Manager der einzelnen MAWEV Mitgliedsunternehmen haben entsprechende Schritte einge-

leitet, um den Abschwung abzufedern. Für Unternehmen, die ein breites Produktportfolio haben, also sowohl im Hoch- als auch im Tiefbau, und parallel etwa auch noch Vermietung und Gebrauchtmaschinen anbieten, wird dies etwas leichter fallen. Als unabhängige und tatkräftige

Interessensvertretung ist der MAWEV in der Lage die einzelnen MAWEV Mitglieder bei Lösungen von vorhandenen Problemen und offenen Fragen zu unterstützen.

„Wie stark der Abschwung tatsächlich ausfallen wird, werden wir später im heurigen Jahr sehen und hängt auch damit zusammen, welche Gegenmaßnahmen verbunden mit Unterstützungen von der Regierung und den zuständigen Behörden getroffen werden. Rasches und gezieltes Handeln seitens der Politik ist jetzt besonders wichtig.“

Wie sehen die aktuellen Herausforderungen für die Baumaschinenindustrie aus, und welche Anstrengungen werden unternommen, um die Interessen der Mitglieder auf politische Ebene zu vertreten und zu schützen?

Da wo weniger verkauft wird, wird die Nachfrage an neuen Produkten auch nachlassen. Das heißt nicht nur die heimische Händlerschaft ist mit sinkender Nachfrage an Neumaschinen konfrontiert, sondern auch die in Österreich ansässigen Produktionswerke haben mit dieser Situation umzugehen. Natürlich sind auch alle Händler und Hersteller von Zulieferprodukten betroffen. Die Fundamentaldaten wie Zinsniveau, Inflation, Baugenehmigungen werden

uns die nächste Zeit unangenehm begleiten. Insolvenzen, Rohstoffpreise sowie Arbeitslosenquote verschärfen die Lage. Der MAWEV arbeitet intensiv an zukünftigen Kooperationen mit anderen Interessensgemeinschaften, um an Stärke zu gewinnen und um mehr Gewicht bei Verhandlungen zu haben.

Was macht eine moderne Baumaschine von heute aus?

Eine einfache Formel sagt, wenn der Hersteller sowie der Händler als auch der Investor am Ende des Tages mit der Maschine Geld verdienen können, so ist ein gutes Produkt entstanden. Die moderne Baumaschine von heute beinhaltet alle Attribute, um hohe Leistung bei niedrigem Energieverbrauch und abgas/lärm-emissionsarm zu erbringen. Weiters sind die Sicherheit für Fahrer und Umwelt sowie Bedienerfreundlichkeit und Langlebigkeit maßgeblich. Leider wird nicht oft genug über die Energiebilanz einer Maschine berichtet. Meistens begnügt man sich mit den Verbrauchswerten pro Betriebsstunde sowie dem CO₂ Ausstoß. Eine moderne Baumaschine benötigt aber von der Entstehung sprich Produktion über den gesamten Lebenszyklus bis hin zur Entsorgung ein Minimum an Energie.

Welche technischen Entwicklungen waren für Sie in den vergangenen Jahren hervorstechend?

Besondere Entwicklungen gab es natürlich bei den vielen Assistenzsystemen, die heute verbaut werden. Sicherheit und Energieverbrauch waren weitere

Schritte der Umsetzung. Die nahe Zukunft wird zeigen, welche neuen Entwicklungen in den Geräten verbaut wird. Vielleicht sehen wir ja schon auf der MAWEV Show 2024, die heuer in der Zeit vom 10.-13. April am VAZ St. Pölten stattfinden wird, einige dieser Entwicklungen.

Welche Themen beschäftigen die Branche aktuell und welche Maßnahmen bietet der MAWEV Verband dazu?

Nun, was der MAWEV nicht kann, ist den berühmten Lichtschalter umzudrehen und dann erstrahlt alles im hellen Glanz, es ist alles OK und die Auftragsbücher sind voll. Was der MAWEV

sehr wohl kann, ist mit gezielten Maßnahmen, wie eben der MAWEV Show, die MAWEV Mitglieder und somit auch den Absatz von Geräten zu unterstützen. Die Mitarbeit zur Findung von Lösungen/Problemen ist durch den MAWEV jederzeit möglich. Als neugewählter Präsident des MAWEV Verbandes werde ich mich intensiv um die Stärkung des Verbandes bemühen, um den Stellenwert des Verbandes in der Politik als auch in der Öffentlichkeit zu erhöhen. Der Verband selbst beschäftigt tausende Mitarbeiter/innen, davon mehrere hundert Lehrlinge an den Standorten.

DUNST®
HYDRAULIK & LADETECHNIK

HMF JOAB UNILÖCK HOEFLON® KRPAN®



Ihr kompetenter Partner für
Hydraulik, Ladetechnik & Spezialaufbauten

Zentrale: 7423 Grafenschachen
Niederlassung: 8501 Lieboch
dunst-hydraulik.com

Besuchen Sie uns auf der
10. – 13. April 2024
Freigelände West - A15

MAWEV SHOW

MAWEV-Show 2024



Auf über 235.000 m² Ausstellungsfläche geht die MAWEV Show ab 10. April im VAZ in St. Pölten über die Bühne.

Die MAWEV-Show, Österreichs führende Veranstaltung für Baumaschinen, Baufahrzeuge und Lkw lockt ab 10. April 2024 über 20.000 Fachbesucher in das VAZ St. Pölten.

Das VAZ St. Pölten wird vom 10.- 13. April zur großen Bühne der Baubranche. Das Gelände bietet nicht nur eine ideale Verkehrsanbindung und großzügige Parkmöglichkeiten, sondern auch weitläufige Freiflächen und moderne Hallen, die Platz für Hunderte von Baumaschinen und Fahrzeugen bieten. Auf einer Fläche von 225.000 Quadratmetern im Freien und über 10.000 Quadratmetern in den Hallen präsentieren die führenden Aussteller der Branche ihre Produkte und Dienstleistungen. Die MAWEV-Show 2024 wird abgesehen von den Mitgliedern des MAWEV Verbandes von zahlreichen namhaften Unternehmen aus dem In- und Ausland getragen. Den Besucher erwarten die neuesten Innovationen und Technologien in den Bereichen Baumaschinen,

Baufahrzeuge, Kräne, Stapler, Lkw und Transporter sowie Digitalisierung.

Ausprobieren erwünscht

Das Motto der MAWEV-Show lautet „Demonstration statt reiner Präsentation“. Besucher haben explizit die Möglichkeit, die Maschinen und Fahrzeuge live in Aktion zu erleben und zu testen. Ein besonderes Highlight in diesem Jahr ist wieder die Lkw-Teststrecke, die sich direkt hinter den Messeständen der großen Lkw-Marken befindet, auf der die Besucher die Leistungsfähigkeit und Vielseitigkeit dieser Nutzfahrzeuge hautnah erleben können.

Zusammen erfolgreich

Die MAWEV-Show 2024 ist das Ergebnis einer erfolgreichen Zusammenarbeit zwischen dem MAWEV-Verband

und der MCG. Der Verband, der 1949 gegründet wurde, ist eine unabhängige Interessensgemeinschaft für die gesamte Baumaschinenbranche und unterstützt seine Mitglieder mit Informationen und Wissen. Gemeinsam mit der MCG, einem erfahrenen Messeveranstalter, ist die MAWEV-Show ein Garant für den Erfolg und die Weiterentwicklung der Baumaschinenbranche in Österreich und darüber hinaus.

Auf 1Truck.TV werden wir umfassend von den MAWEV Highlights berichten.



Österreich Premiere feiert der Mercedes-Benz eActros 600.

MAWEV SHOW
Besuchen Sie uns!
MAWEV SHOW St. Pölten
10.04.-13.04.2024
Freigelände L 20

HANGLER
FAHRZEUGBAU
WERTE AUS ÖSTERREICH



Teleskopierbare Sattelaufleger von Hangler

Für den Transport extrem langer Ladung

- Höchste Nutzlast
- Höchste Flexibilität in Sachen Ladelänge
- Viele individuelle Konfigurationsmöglichkeiten
- Inkl. Rungenverbreiterung bis zu 3,5 m
- Umfassende Ladungssicherungsoptionen
- Für Standard- und Mega-Aufsattelhöhe
- u.v.m.





Iveco wird die Lkw Teststrecke mit einem X-Way Vierachser und einer Sattelzugmaschine mit hydrostatischem Antrieb bespielen.



Die jüngste MAN TGS Kippergeneration wird für Erprobungsfahrten bereitstehen.



Volvo Trucks feiert die Österreich-Premiere des neuen Aero.

NEW GENERATION DAF

Die Zukunft im Bauwesen

Stark, zuverlässig und auf einer preisgekrönten Plattform aufgebaut. Die neue Generation des DAF XDC und XFC ist speziell für die schwierigen Anforderungen des Bau- und Off-Road-Marktes entwickelt. Mit ihrem robusten Design, der besten Direktsicht ihrer Klasse und intelligenten Sicherheitsmerkmalen sind diese Fahrzeuge bereit, jede Herausforderung anzunehmen.

WWW.STARTTHEFUTURE.COM



DAF mischt mit den neuen XFc und XDc Baureihen stark im Baugeschäft mit.



Mit seinem extrem leistungsfähigen 4x4 Allradantrieb ist der Mercedes-Benz Sprinter, der ideale Begleiter auf Baustellen und steht zu Testfahrten bereit.



Tatra wird mit dem Phoenix noch einmal mit altem Design zu sehen sein, bevor die neue DAF-Kabine auch hier Einzug findet.



SCHWARZMÜLLER
 INTELLIGENTE FAHRZEUGE

MAWEV
 VAZ St. Pölten
 10.-13.04.2024
 Freigelände
 Stand H15

Schräg ist uns ganz egal.

Diesen Kipper kannst du auch dort abladen, wo es für andere zu schwierig wird. Denn er hat die bessere Kippstabilität! Schwarzmüller fahren heißt: Sicher arbeiten, einfach bedienen, effizient erledigen. Also, take it easy! Wir haben die Lösungen, die Fahrer lieben. Alle Infos unter www.schwarzmueller.com/bestuse





Individuell wie nie zuvor ist der Meiller Baumeisterkipper ab sofort auch in einer extremen Niederbauweise erhältlich. Ideal für besonders sperrige Ladung.

Meiller rockt

Als wahrer Bau-Spezialist ist die MAWEV Show für Meiller ein echtes Heimspiel.

Meiller wird am Freigelände Ost Stand F20 eine Fülle an hochspezialisierten Fahrzeugen präsentieren. Ein Highlight wird dabei der neue Meiller Flex-Unterfahrerschutz sein, der klappbar, trotzdem leicht und flexibel im Kipper Einsatz ist. Die geänderten gesetzlichen Anforderungen an den hinteren Unterfahrerschutz nach ECE 58-3, mit verdoppelter Prüflast und veränderten Einbaumaßen am Fahrzeugheck stellten viele Unternehmen vor große Herausforderungen. Um Meiller Kunden auch weiterhin die Vorteile eines flexiblen klappbaren Unterfahrerschutzes zu ermöglichen, der leicht, bedienerfreundlich, rasch und sicher vom Fahrbetrieb auf Streu- und Straßenfertigerbetrieb umgestellt werden kann und im Offroadgelände einen großen Böschungswinkel bietet, stellt Meiller auf der MAWEV 2024 den Meiller Flex Unterfahrerschutz vor. „Nach unzähligen Berechnungen und

Abnahmen ist der neue Meiller Flex Unterfahrerschutz klappbar bereits jetzt bei vielen unserer Kunden sehr erfolgreich im Einsatz. Als führender Hersteller

von Kippaufbauten in Österreich mit ca. 1.700 Einheiten im Jahr war es für uns selbstverständlich, eine eigene kundenorientierte Lösung für den



Mit Trigenius hat Meiller eine vollkommen neu entwickelte Dreiseitenkipper-Generation auf den Markt gebracht, die qualitativ neue Maßstäbe setzt.

Unterfahrerschutz klappbar zu entwickeln“ so Gerhard Schnittler, Vertriebsleiter Meiller GmbH.

Low Rider

Meiller prägt seit Jahren den Begriff des Baumeisterkippers, als wahre Spezialisten auf der Baustelle. Flexibel in allen Situationen mit Ladegutsicherungssystemen und Zubehör in vielen unterschiedlichen Varianten, die individuell an die täglichen Einsätze im Baugewerbe angepasst sind. Der Kipper wird darüber hinaus exakt nach Kundenwunsch und an Kran und Fahrgestell angepasst. Es können Brückenbreiten in 2.420 mm Palettenbreite als Standard oder 2.460 mm Containerbreite mit unterschiedlichsten Meiller Bordwandsystemen geliefert werden.

Auf der MAWEV Show feiert nun eine weitere Variante ihre Premiere: Der Baumeisterkipper in extremer Niederbauweise, der sich mit seiner Frontkipperpresse für den Transport von sehr hohen Containern und Ladegütern eignet. Als reiner Baumeister-Hinterkipper entwickelt, bietet diese Bauweise neue erstaunliche Transportmöglichkeiten.

Weitere Highlights

Auf der MAWEV Show darf auch die neue Dreiseitenkipper-Generation TRIGENIUS nicht fehlen. Die neue Produktfamilie ist aus einem Guss geformt. Bisher wurde jeder Dreiseitenkipper in seinem Segment für sich allein designt und mit spezifischen, technischen Innovationen ausgestattet. Jetzt hat es MEILLER mit der neuen Generation geschafft, allen Baureihen

zeitgleich dieselben hochwertigen Eigenschaften mit auf den Weg zu geben, die für Wirtschaftlichkeit, Zuverlässigkeit und Langlebigkeit sorgen. Das höhere Qualitätslevel erreicht der TRIGENIUS aufgrund der eingesetzten Laserschweißtechnik. Dank der KTL-Grundierung verfügt er über einen noch besseren Korrosionsschutz.

Die Namensgebung zieht sich bei MEILLER auch in anderen Produktgruppen durch. Die Absetzkipper der neuen Generation heißen künftig TECTRIS und die neuen Abrollkipper TEC-TRUM.

Ebenfalls zu sehen sind die gasnitrocarbonierten Meiller Hydraulikkipperpressen, die Salz und widrigen Umwelteinflüssen auch in extremen Situationen trotzen. Meiller als Spezialist für Kipper und Ladegutsicherung hat alle Aufbauten so ausgelegt, dass das Bordwandsystem in Verbindung mit Stirnwand und Rückwand der Norm 12462 entspricht. Dazu zählen auch Bodenblechzurrsysteme, Kompressorhalterungen und Transportträger mit Zurrmöglichkeit sowie die Bordwandzurrsensysteme. Ebenso werden alle Alutassen, Werkzeugkästen, Kettenhalterungen lt. Ladegutverordnung angefertigt. Da bei vielen Fahrzeugen fertige Norm-Werkzeugkästen unmöglich montierbar sind, wird im Hause Meiller jede Alu-Tasse und jeder Werkzeugkasten den Anforderungen des Kunden und des Fahrzeuges angepasst.

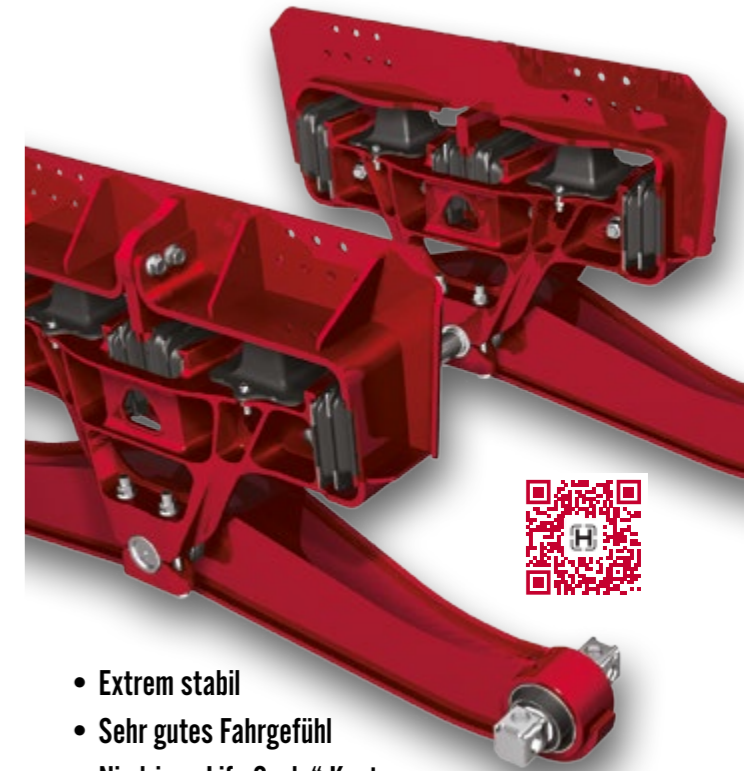
ULTIMAAX®

Premium Elastomer Federung

Jetzt bei MAN erhältlich

Die ULTIMAAX Elastomer Fahrwerk Technologie kombiniert eine herausragende Lebensdauer, Fahrqualität, Beweglichkeit und Stabilität.

Mehr Informationen erhalten Sie bei Ihrem MAN Händler!
Referenz-Verkaufscode: ZKHUM



- Extrem stabil
- Sehr gutes Fahrgefühl
- Niedrige „Life Cycle“ Kosten
- 250 kg leichter als Blattfederungen

HENDRICKSON

The World Rides On Us®

hendrickson-intl.com/de-eu



Actual product performance may vary depending upon vehicle configuration, operation, service and other factors.
©2023 Hendrickson USA, L.L.C. All Rights Reserved. All trademarks shown are owned by Hendrickson USA, L.L.C., or one of its affiliates, in one or more countries.

Multitalente am Bau

Kögel Trailer blickt auf eine langjährige Tradition im Baustellengeschäft und zeigt diese geballte Erfahrung auf der MAWEV Show.

Als echten Allrounder für das Bausegment bietet Kögel den Multi Baustoffsattel. Der Name ist dabei Programm, da er sich dank seiner Flexibilität für praktisch jede Transportaufgabe eignet. Für besondere Bedürfnisse stehen Rungentaschen verteilt über die gesamte Ladefläche zur Verfügung. Die Rungen selbst können optional platzsparend am Längsträger verstaut werden. Auch für die Bordwandlagerung bietet Kögel optional einen Kasten an. Apropos Kasten – auf Wunsch verbaut Kögel auch Containerverriegelungen, um noch flexibler zu sein.

Eine Option ist gerade für die oftmals verzwickte Baustellenbelieferung interessant – die gelenkte Nachlaufachse, die nicht nur die Wendigkeit optimiert, sondern auch noch den Reifenver-



Der Kögel Multi Baustoffsattel ist die eierlegende Wollmilchsaue, wenn es um Baustellentransporte geht.

schleiss minimiert. Für unschlagbare Langlebigkeit sorgt die KTL-Beschichtung des Rahmens.

Gemeinsam mit dem Schwesterunternehmen Humbaur stellt Kögel diesmal auf dem Freigelände G90 aus.

Praxisgerechte Ladungssicherung

Seit 2009 ist Zandt Cargo ein fester Bestandteil der MAWEV und nutzt die Messe, um direkt mit Kunden aus Österreich in Kontakt zu treten und sich über deren Anforderungen und Bedürfnisse auszutauschen.

Ein zentraler Schwerpunkt der Entwicklung bei Zandt Cargo liegt auf der Ladungssicherung. Ziel ist es, maßgeschneiderte Lösungen anzubieten, die nicht nur den Bedienern zugutekommen, sondern auch die Sicherheit auf der Straße erhöhen. Ein herausragendes Beispiel dafür ist der HKM Hebelfix. Er überzeugt durch seine einfache Bedienbarkeit. Ketten werden seitlich in der Absetzmulde eingehängt und mit wenigen Hebelbewegungen auf Spannung gebracht.

Der TD 240 setzt neue Standards

Der traktorgezogene TandemDumper TD 240 von Zandt Cargo wurde speziell für den Einsatz in der Gewinnungsindustrie, dem Erdbau und dem Abraumtransport konzipiert. Mit bis zu 20m³ Volumen und einer innerbetrieblichen Nutzlast von 32 Tonnen setzt dieser TandemDumper neue Leistungsstandards in seinem Segment. Durch seine



Der TD240 hat eine Nutzlast von maximal 32 Tonnen.

robuste Bauweise und innovative Ausstattung bietet er höchste Produktivität und Sicherheit bei der Bewältigung anspruchsvoller Transportaufgaben. „Der Kundenkontakt und die umfassende Beratung ist bei Zandt Cargo

ein wichtiger Ansatz für Neuheiten. Die MAWEV ist dabei mit den kompetenten Besuchern ein perfekter Standort und Impulsgeber“, so Dipl. Kfm. Manfred Zandt, Inhaber von Zandt Cargo.

Pioniere der Bewegung

Neue ContiPT18-Reihe von Continental für Materialhandling: Innovatives Design und verbesserte Effizienz mit Reifenverschleißindikatoren und neuen Größen für 2024.

Continental hat sein Materialhandling-Reifen-Portfolio mit dem neuen ContiPT18 Vollreifen-Update erweitert. Das Highlight: Reifenverschleißindikatoren geben rechtzeitig Auskunft über den Zustand des Reifens. Zudem sind acht neue Reifengrößen für das zweite Quartal 2024 angekündigt.

Indikatoren zeigen Wechselzeitpunkt an

Der ContiPT18 Vollgummireifen bietet herausragende Leistung und Energieeffizienz und eignet sich besonders für die Intralogistik. Die zweistufige Konstruktion gewährleistet maximale Leistung bei niedriger Wärmeentwicklung und hoher Verschleißfestigkeit. Die neuen Reifenverschleißindikatoren erleichtern die rechtzeitige Bestimmung des optimalen Wechselzeitpunkts und



Reifenverschleißindikatoren geben Auskunft darüber, wann ein Reifen abgefahren ist.

tragen zur Senkung der Gesamtbetriebskosten und zur Nachhaltigkeit bei. Matthias-Stephan Müller, Product

Manager bei Continental Specialty Tires, betont die hohe Betriebssicherheit und Effizienz des neuen ContiPT18.

Continental
The Future in Motion

Lassen Sie Ihrem Geschäft die Luft. Verhindern Sie Standzeiten.

Digitale Reifenkontrolle wird Ihre Fahrzeuge sicherer machen und die Profitabilität steigern. Schleichender Luftverlust, der häufig völlig unbemerkt vonstatten geht, ist in vielen Fällen die Ursache von Reifenschäden. Die Folge sind lange Standzeiten für Ihren Fuhrpark. Wenn Sie Ihr Geschäft am Laufen halten wollen, lassen Sie Ihre Reifen weiter rollen.

ContiPressureCheck™ und ContiConnect™ liefern Ihnen genaue Daten über den Status Ihrer Reifen, um ungeplante Standzeiten zu verhindern.

Mehr erfahren:

www.continental-reifen.de/specialty/know-how



www.continental-tires.com/specialty/earthmoving



Der STZ-L4 kann bis zu 50 Tonnen transportieren.

Es ist alles Gold(hofer) was glänzt

Wenn es um Schwerlasttransport geht, setzt Goldhofer einmal mehr die Messlatte höher. Auf der MAWEV Show in St. Pölten-Wörth präsentieren sie zwei beeindruckende Modelle, die nicht nur mit Leichtigkeit und Kraft glänzen, sondern auch mit praktischer Raffinesse.

Der 4-achsige Anhänger Trailstar besticht durch sein beeindruckendes Nutzlast-Eigengewichts-Verhältnis. Mit einer intelligenten Konstruktion ermöglicht er hohe Nutzlasten bei vergleichsweise geringem Eigengewicht. Doch das ist nicht alles - sein Design zeichnet sich auch durch eine niedrige Ladehöhe und eine einfache Bedienung aus. Ideal für den täglichen Transport in der Bauindustrie bietet der Trailstar eine robuste und leichte Konstruktion, hohe Fahrstabilität und optimierte Achslastverteilung. Darüber hinaus ist er mit Wader-Containerverriegelungen ausgestattet, die den Transport von 10-Fuß-Baucontainern ermöglichen.

STZ-L 4: Kraftpaket für jede Ladung

Ein weiteres Highlight auf dem Goldhofer Stand ist der Satteltieflader STZ-L 4 mit Radmulde. Beladen mit einem L550 Radlader von Liebherr demonstriert er eindrucksvoll seine hohe Ladekapazität und vielseitigen Einsatzmöglichkeiten. Der STZ-L 4 ist ein echtes Arbeitstier

für den Transportalltag, das dank seiner unkomplizierten Arretierung in den Radmulden die Ladehöhe reduzieren kann. Zudem können die Radmulden leicht angepasst werden, um verschiedene Güter wie Raupenfahrzeuge oder

Stückgut zu transportieren. Mit einer beeindruckenden Nutzlast von 43t, die sogar auf 50t gesteigert werden kann, ist der STZ-L 4 robust und wendig für alle Arten von Ladeanforderungen gerüstet.



Der Trailstar vereint maximale Nutzlast mit minimalem Eigengewicht.



Der Rubblemaster 100GO! Zerkleinert Beton und Stahlschlacke von 0-500 mm auf 0-30 mm.

Revolutionäre Recyclingpraxis

Seit vier Jahren setzt ein Kunde von Rubblemaster im argentinischen Straßenbau, erfolgreich den RM 100GO! Brecher ein, um Beton und Schlacke effizient und umweltfreundlich zu brechen.

Das Unternehmen bindet Recyclingmaterialien in den Straßenbau ein, dafür wird Beton gebrochen. Dieser wird dann zur Erzeugung von neuem Beton eingesetzt. Das gleiche passiert mit der Schlacke, die in weiterer Folge für die Produktion von neuem Stahl wiederverwertet wird. Dadurch kann, dank des Prallbrechers, das gesamte Material zu hundert Prozent recycelt werden.

Vielseitiger Brecher setzt Maßstäbe für Nachhaltigkeit

Diese wegweisende Anwendung ist ein Meilenstein in der effizienten und umweltfreundlichen Zerkleinerung von

Beton und Schlacke. Die Entscheidung für den RM Brecher fiel vor allem aufgrund seiner Vielseitigkeit und seiner Fähigkeit, den unterschiedlichsten Anforderungen gerecht zu werden. Der RM 100GO! ist bekannt für seine herausragende Leistungsfähigkeit und eignet sich perfekt sowohl für das Zerkleinern von Beton aus dem Abriss alter Beläge als auch für die Wiederverwertung anderer regional verfügbarer Materialien wie Schlacke.

Schlacke knacken: Die unverzichtbaren Regeln für effektives Brechen

Schlacke, ein Nebenprodukt der Stahl-

produktion, besteht aus mineralischen Bestandteilen und anderen Elementen, die während des Schmelzprozesses aus dem Metallerz entfernt werden. Besonders wichtig ist hierbei, dass der Brecher auch mit Eisenteilen umgehen kann, die oft in der Schlacke enthalten sind. Ein fehlerhafter Brecher könnte durch diese Eisenteile Schäden in der Brechkammer erleiden. Doch der RM 100GO! verfügt über das innovative RM Release System, eine Prallwerksöffnung zur Blockaden-Beseitigung, die sich öffnet, sobald Eisenteile im Brechgut erkannt werden. Dadurch werden potenzielle Schäden in der Brechkammer vermieden.

MAWEV SHOW 2024 MEILLER - Freigelände Ost, Stand F20



NEU! "Flex"-Unterfahrerschutz extrem flexibel



NEU! Baumeister-Hinterkipper extrem nieder



NEU! TRIGENIUS® TECTRUM® TECTRIS®





Dunst Hydraulik & Ladetechnik ist Generalimporteur für HMF-Ladekrane und bietet Spezialfahrzeugbau in Perfektion aus einer Hand.

Breites Portfolio

Dunst Hydraulik & Ladetechnik präsentiert auf der MAWEV Show die mittlerweile sehr breite Produktpalette von HMF bis Unilock.

Auf dem Freigelände West, Stand A15 zeigt das Familienunternehmen Dunst Hydraulik & Ladetechnik auf der diesjährigen MAWEV Show groß auf. Nach der großen Eröffnung des neuen Firmensitzes in Grafenschachen im Herbst 2023 steht damit das nächste Großevent in den Startlöchern.

Starke Entwicklung

Dunst Hydraulik & Ladetechnik hat sich in den vergangenen 25 Jahren von einem Drei-Personen-Unternehmen in der mobilen Schlauchfertigung sehr stark entwickelt und konnte die Geschäftsbereiche massiv erweitern. Im eigenen Haus entwickelt wurde etwa die revolutionäre Unilock Krankonsole, Spezialauf- und -umbauten nach individuellen Kundenwünschen gehören

ebenfalls zur Tagesordnung. Das Produktportfolio im Generalvertrieb hat sich von HMF-Ladekränen und JOAB-Containerwechselsystemen deutlich erweitert. Auch Hoefflon Mini-Hebekrane und Krpan Holzladekrane sind nun mit im Angebot. Cormach Groß-

krane, Terberg Mitnahmestapler und umfangreiches Kranzubehör runden die Dunst-Ausstellung ab. Theresa Dunst-Pichlhöfer, Marketing, freut sich auf die MAWEV: „Besucher sind herzlich eingeladen, sich über Neues und Bewährtes zu informieren sowie unsere kraftvollen Produkte live

zu erleben!“ So wie man Familie Dunst kennt, wird der gesamte Messeauftritt wieder zu einem überzeugenden Besuchermagneten, wenn sich das Who-is-who der Baumaschinen-Branche auf Europas aufregendster Großbaustelle trifft.



Mobiles Service gehört seit der ersten Stunde zu den Kernkompetenzen von Dunst und wird heute für alle Produkte geboten.



Mit der TEC Baureihe gehen alle Arbeiten leicht von der Hand.

Der Traum der Kranführer

Kuhn-Ladetechnik ist auch heuer wieder auf der MAWEV vertreten. Unter den aufregenden Produkten, die präsentiert werden, sticht besonders die Palfinger TEC Kranbaureihe hervor - ein wahrer Traum für jeden Kranführer.

Die Palfinger TEC Kranbaureihe ist das Highlight des diesjährigen MAWEV Stands der Kuhn-Ladetechnik. Innovation ist der Schlüssel, und TEC hat die Tür zur Zukunft aufgestoßen. Mit wegweisenden Lösungen wie der PALTRONIC 180-Steuerungselektronik für noch mehr Funktionalität und dem bahnbrechenden Steuerventil LX6, das die Spielregeln neu definiert, setzt TEC neue Maßstäbe.

Ermüdungsfreies Arbeiten dank Funkfernsteuerung

Die PALCOM P7-Funkfernsteuerung macht selbst ermüdende Arbeiten zum Kinderspiel, während das polygonale P-Profil mit seiner einzigartigen Tropfenform einen echten Mehrwert bietet. Egal, ob es sich um komplexe Herausforderungen in der Innenstadt, um Hebearbeiten mit großer Reichweite oder um das Montieren schwerer Güter handelt, TEC-Kräne sind überall der ideale Begleiter im Alltag. Präzise, sicher und effizient lösen sie jede Aufgabe, die sich ihnen stellt.

WO EIN TATRA, DA EIN WEG!

MAWEV SHOW 2024
10.-13. APRIL, VAZ ST. PÖLTEN, NÖ
BAUMASCHINEN - LKW - KOMMUNALTECHNIK

**Live testen
Stand G50**

TSCHANN
Competence in Trucks

HIMBERG • SALZBURG • STANS • WELS

TATRA Exklusivpartner für Österreich, Bayern und Südtirol:
Tschann Nutzfahrzeuge GmbH • Samergasse 20 • 5020 Salzburg
TATRA-Vertriebsleiter: Hr. Robert Kerschl • Tel.: +43 (0)664 / 882 85 657

www.tschann.biz/tatra



Die Leistungsfähigkeit des elektrischen L 507 E ist identisch mit herkömmlich angetriebenen Liebherr-Radladern.

Gelebte Innovation

Liebherr präsentiert auf der MAWEV eine breite Auswahl an über 25 Exponaten und modernen Technologien, die den individuellen Bedürfnissen auf Baustellen gerecht werden. Der Messestand bietet Einblicke in Erdbewegung, Materialumschlag, Krantechnik und Spezialtiefbau, sowie digitale Lösungen, Antriebe und Serviceleistungen.

Liebherr ist nach rund 20 Jahren wieder Teil der MAWEV und präsentiert ein breites Spektrum an Maschinen

in Aktion, die speziell auf die individuellen Anforderungen jeder Baustelle zugeschnitten sind. Das Unternehmen zeigt Produkte

aus verschiedenen Bereichen wie Erdbewegung, Umschlagtechnik, Turmdrehkrane, Betontechnik, Mobil- und Raupenkrane, Spezialtiefbaumaschinen und Energiespeichersysteme.

Neue Antriebstechnologien

Besonderes Augenmerk liegt auf der Entwicklung verschiedener Antriebstechnologien, die maßgeschneiderte Lösungen für maximale Leistung bei minimalen CO₂-Emissionen bieten. Zum Beispiel kombiniert der Radlader L 507 E bewährte Vorteile eines Liebherr-Stereoladers mit

einem batterieelektrischen Antriebskonzept für kraftvolle Leistung und effiziente Ladevorgänge.

Ein weiteres Highlight ist der mobile Liduro Power Port (LPO), ein batteriebasiertes Energiespeichersystem, das den lokalen und emissionsfreien Betrieb sowie das Laden von elektrifizierten und hybriden Baumaschinen ermöglicht. Dies unterstützt die Reduzierung der Gesamtemissionen in städtischen Gebieten.

Innovative Krane für jedes Einsatzgebiet

Auf der MAWEV werden auch die neuesten Liebherr-Mobilbaukrane, wie

der MK 88-4.1, vorgestellt, der in Kombination mit dem Liduro Power Port flexibler und netzunabhängig betrieben werden kann. Die Liebherr-Mobilbaukrane bieten zudem Assistenzsysteme wie die neue Steuerung Tower Crane OS 2 und das Assistenzsystem Sway Control zur Lastpendeldämpfung.

Des Weiteren präsentiert Liebherr eine Vielzahl von Assistenzsystemen für Erdbewegungs- und Materialumschlagmaschinen, darunter das vollautomatische Schnellwechselsystem LIKUFIX und die Liebherr-Tilt-Unit «LiTiU», die jedes starre Anbauwerkzeug zu einer schwenkbaren Einheit macht.

Digitale Lösungen für Kunden

Die Digitalisierung spielt ebenfalls eine wichtige Rolle bei Liebherr, mit Lösungen wie dem zentralen Portal MyLiebherr, das digitale Services und Produkte für Nutzer zugänglich macht. Es umfasst Anwendungen zur sicheren Planung von Kranhüben, Telematik-Lösungen, Site-Monitoring und aktuelle Maschineninformationen.



Der MK 88 4.1 kann mittels Liduro Power Port netzunabhängig betrieben werden.



Der knickgelenkte Muldenkipper TA 230 Litronic ist optimal für Spezialanwendungen geeignet.



Meter die entscheiden!

Palfinger Krane haben immer die Nase vorne. Dank überlegener Hubkraft und Reichweite, mit der Sie um die entscheidenden Meter voraus sind. Sprechen Sie jetzt mit den Kranprofis von Kuhn-Ladetechnik über Palfinger-Super-Krane, die einfach mehr leisten und weniger kosten als Sie denken.

KUHN
Ladetechnik

4840 Vöcklabruck, Peter-Anich-Strasse 1
Tel. 07672/72532-0, Fax: 07672/72532-290
E-mail: office-It@kuhn.at

Elektrisierende Enthüllungen

Komatsu präsentiert den PC33E-6, einen vollelektrischen Minibagger, der das Engagement des Unternehmens für Nachhaltigkeit unterstreicht. Gleichzeitig führt Komatsu die D61PXi-24E0 mit automatisierter 3D-Maschinensteuerung ein, die präzises Planieren ermöglicht. Diese Innovationen markieren einen wichtigen Schritt in Richtung Effizienz und Umweltfreundlichkeit im Baumaschinensektor.



Die Planierraupe Komatsu1 D61PXi-24E0 ist mit einer einzigartigen automatisierten 3D-Maschinensteuerung ausgestattet.

Mit dem PC33E-6 präsentiert Komatsu einen voll elektrischen Minibagger, der auf über einem Jahrhundert Erfahrung in Design, Entwicklung und Fertigung basiert. Dieser Schritt unterstreicht das Engagement des Unternehmens für eine nachhaltige Zukunft und einen CO₂-neutralen Betrieb bis 2050. Der PC33E-6 verspricht nicht nur eine Leistungssteigerung, sondern auch eine erhebliche Reduzierung der CO₂-Emissionen im Vergleich zu dieselbetriebenen Maschinen.

Komatsu D61PXi-24E0: Intelligente Maschinensteuerung für präzises Planieren

Die D61PXi-24E0 ist mit einer einzigartigen automatisierten 3D-Maschinensteuerung ausgestattet,

die ein präzises Planieren vom Grob- bis zum Feinplanum ermöglicht. Dank einer hochpräzisen inertialen Messeinheit und Hydraulikzylindern mit integrierten Hubwegsensoren entfällt das tägliche An- und Abbauen von Antennen und Kabeln am Schild, was die Effizienz des Bulldozers erheblich steigert.

Smart Construction: 3D-Maschinenführung für maximale Produktivität

Die 3D-Maschinenführung von Komatsu bietet eine kostengünstige Lösung zur Verbesserung der Genauigkeit und Produktivität der Baumaschinenflotte. Durch die Integration von GNSS-Systemen und Nutzlastmessgeräten wird die Effizienz maximiert, um die Anforderungen moderner Bauprojekte zu erfüllen.



Im rein elektrischen Minibagger PC33E-6 stecken 100 Jahre Entwicklungserfahrung.



Mit dem vollelektrischen Minibagger PC33E-6 sowie der Einführung der D61PXi-24E0, einer automatisierten 3D-Maschinensteuerung ein, markiert Komatsu einen wichtigen Schritt in Richtung Effizienz und Nachhaltigkeit.

IMPRESSUM

Medieninhaber (Verleger) 1TRUCK MEDIA GmbH **Herausgeber** Florian Engel
Geschäftsführung & Verlagsleitung Florian Engel **Chefredakteur** Florian Engel,
 florian@1truck.tv **Adresse (Medieninhaber, Herausgeber, Redaktion)**
 Auerspergstraße 1, 1080 Wien, Telefon: +43-1-9239950, www.1truck.tv **Chefin vom Dienst** Gloria Winter **Online Redaktion** Max Ratheiser **Anzeigenleitung**
 Manuel Lutz, manuel@1truck.tv **Autoren dieser Ausgabe** Wolfgang Tschakert,
 Oliver Willms **Fotos** Sofern nicht anders gekennzeichnet: 1TRUCK MEDIA GmbH,
 Hersteller **Grafik** Blaugrau Media, www.blaugrau.at **Druck** Druckerei Odysseus,
 Haideackerstraße 1, 2325 Himberg **Druckauflage** 10.000 **Erscheinungsort** Wien
Einzelpreis EUR 5,- (inkl. USt.) **Bankverbindung** Erste Bank: IBAN AT34 2011
 1827 9869 3600, BIC: GIBAAWXXX **Firmenbuch** FN 447591y, HG Wien
Gerichtsstand Wien | Offenlegung lt. §25 Mediengesetz, www.1truck.tv/
 impressum/offenlegung | Die Meinung von Kolumnisten muss nicht unbedingt
 die Meinung der Redaktion wiedergeben. Für unverlangt eingesandte Fotos
 und Texte wird keine Haftung übernommen. Beiträge mit Promotion Charakter
 sind als solche gekennzeichnet und erscheinen unter Verantwortung der
 Anzeigenabteilung. Alle Rechte, auch die Übernahme von Beiträgen nach § 44
 Abs. 1 und 2 Urheberrechtsgesetz, sind vorbehalten. Es gelten die Preise laut
 aktuellen Mediadaten.

Goldhofer



MAWEV SHOW 2024

BESUCHEN SIE UNS!

STAND L55

10.-13. APRIL, VAZ ST. PÖLTEN, NÖ



intelligent / **2.0**
MACHINE CONTROL

Komatsu PC210LCi-11

Der Komatsu PC210LCi-11 überzeugt durch die Qualität und alle Vorteile, die auch das Standardmodell auszeichnen. Sein besonderer Wettbewerbsvorsprung liegt in der weiter verbesserten, ab Werk integrierten intelligenten Maschinensteuerung 2.0 von Komatsu. Der Fahrer kann sich voll und ganz auf den Einsatz konzentrieren, während das System sicherstellt, dass nur genau so viel Material bewegt wird, wie geplant.

